



# AI CLINIC

## نبذة اوليه عن الذكاء الاصطناعي المزود به النظام

لاول مره علي الساحة العربيه يتم تزويد نظام إلكتروني إداري بأنظمة الذكاء الاصطناعي ، حيث أنه تم تطويره ليكون مساعدك الذكي النظام الذكي يعمل ذاتياً حين الدخول الي عملية توقيع الكشف الطبي علي المريض ، بعدما يلقي عليك التحية يعرض عليك المساعدة بكلتا الحالتين ، حاله التلقائيه والحاله اليدويه وسوف نتعرف علي كل من الحالتين

### الحاله اليدويه

- ◀ فإن المساعد الذكي يطلب منك كتابه التشخيص الخاص بالمريض ، ويطلب منك إدخال الأدوية المراد صرفها للمريض وكذلك الاشعه والتحاليل الطبيه
- ◀ ويمكنك ك طبيب تحديد مواعيد الادوية واستخداماتها ، كما يتمتع المساعد الذكي بتوفير قواعد بيانات كامله عن
  1. الادوية المتاحة في الأسواق
  2. المواد الفعاله للأدوية
  3. تصنيفات الأدوية حسب التصنيف
  4. سعر صرف الدواء في الصيدليات
  5. جميع انواع الاشعه والفحوصات الطبيه
  6. جميع أنواع التحاليل الطبيه.

### الحاله التلقائيه

- ◀ ومن خلالها يقوم الطبيب بإدخال الأعراض التي يشكو منها المريض ، ويقوم المساعد الذكي بالتشخيص تلقائياً ليعرض عليك المرض المتوافق مع تلك الاعراض
- ◀ واذا تداخلت الأعراض لأكثر من مرض فإن مساعدك الذكي يقوم بتقييم الأمراض المتداخلة بالنسبه النوية وينصحك بعمل تشخيصك السريري للتأكد من صحة المعطيات .
- ◀ وحين يقوم الطبيب بالتأكد واختيار المرض ، يقوم المساعد الذكي تلقائياً بإصدار روصيته إلكترونية تحتوي علي
  1. الأدوية التي تتناسب مع المرض
  2. الاشعه المراد توажدها لتأكيد التشخيص
  3. التحاليل الطبيه التي يجب أن تتوافر لتأكيد التشخيص



ولاول مره في تطوير الذكاء الصناعي

يقوم النظام بالتعلم الذاتي من مدخلات الطبيب ويقوم بحفظها في ذاكرته لمساعدتك لاحقاً في التشخيص .

### علاقة المساعد الذكي بالمريض

المساعد الذكي قد طورناه خصيصا لمساعدة المرضى وليس الطبيب فقط ، حيث أن المساعد الذكي يتوجه الي ملف المريض ويقرأ التشخيص والأدوية ويقوم بعرض المزيد من المساعده للمريض من حيث :

▪ قوائم الطعام المناسبه للمريض في حالته المرضيه

▪ قائمة المنوعات التي يجب علي المريض الابتعاد عنها في فترة العلاج

▪ الأدوية التي لا يجب تناولها اثناء فترة العلاج حتي لا تتعارض المواد الكيميائيه و فيزياء الجسد مع كورس العلاج الذي قام الطبيب بتحديدده

▪ الاسعافات الاوليه التي يجب اتباعها عند حدوث أي مشكله طبيه .

## التحدث الى المساعد الذكى

يمكنك ان تسأل مساعدك الذكى عن اي سؤال تريد فى اى مجال فقط اكتب السؤال هنا و انقر علامة الارسال



سوف يقوم مساعدك الذكى بالاجابه فورا و يمكنك طلب الكتب و المراجع التى حصل منها على المعلومه

## علاقة المساعد الذكي بأمان المعلومات



المساعد الذكي من مهامه حفظ امان معلومات المرضى والطبيب ، فضلا عن معلومات المؤسسة وموظفيها

حيث أنه يحفظ ما يتم إدخاله علي النظام لحظه بلحظه علي ذاكرته الخاصه ، حتي أنه في حين تعطل الاجهزه أو فقدان بيانات الكمبيوتر لاي سبب من الأسباب تكون بياناتك وبيانات المنشاه في امان تام بعيدا عن الأيدي .

برمجة النظام تسمح له بعمل جدار ناري قوي بين المنشأه وقراصنة الأنظمة الإلكترونيه ، حيث أنه لايسمح بعملية دخول غير شرعية أو اي عمليه من عمليات سرقة المعلومات ، ويبقي المنشأه بعيدا عن دائرة الخطر والقرصنه.

### الروشيته الإلكترونية

مما لا شك أن عنصر الوقت في غاية الأهميه للطبيب والمريض ، فقد تم تطوير الروشيته الإلكترونيه لتكون أكثر فاعليه وشموليته وهذا واحده من روائع النظام.

حيث أن الورشيته الإلكترونيه الان لا تحتاج لمزيد من الوقت بين التصاميم ومكاتب الطباعة واستلام وتسليم الاوراق فضلا عن هذا لا تحتاج إلي كتابتها ، وذلك سوف نذكره بتفاصيله أدناه :

- تصميم الروشيته الإلكترونيه جاهز علي النظام
- التصميم شامل لوجو الطبيب أو المؤسسة
- التصميم شامل اسم الطبيب والعنوان
- التصميم شامل ارقام الاتصال والطوارئ
- التصميم شامل اسم المريض وتاريخ الزياره وتاريخ الاستشاره الطبيه بشكل تلقائي
- الروشيته تحتوي علي الأدوية ومواعيدها واستخداماتها
- الروشيته تحتوي علي الاشعه والفحوصات التي يطلبها الطبيب
- الروشيته تحتوي على التحاليل الطبيه التي يطلبها الطبيب
- كل هذا يتم إدخاله وطباعته بشكل تلقائي في اقل من 3 ثوان فقط.
- وعند الطباعة يتم ارسال نسخه من الروشته إلكترونيا الي
- نسخه الي ملف المريض الشخصي
- نسخه الي واتساب المريض المسجل في النظام
- نسخه الي الصيدليه التي تم توجيه المريض إليها
- نسخه الي معمل التحاليل الذي تم توجيه المريض إليه
- نسخه الي مركز الاشعه الذي تم توجيه المريض إليه





← يستطيع مدير النظام " **owner** " عمل إجتماع مباشر بالفيديو من خلال النظام بفريق العمل كامل ، أو بفئه معينه مثل الأطباء ، السكرتاريه ، التمريض أو جميعهم ، كما يمكن اختيار طبيب معين أو سكرتاريه معينه لعمل إجتماع فيديو مباشر .



### التعليمات والإخطارات " ميزه مميزه "

- ← يستطيع مدير النظام " الاونر " توجيه تعليمات من خلال النظام لجميع العاملين
- ← أو بفئه معينه مثل الأطباء ، السكرتاريه ، التمريض
- ← كما يمكن اختيار طبيب معين أو سكرتاريه معينه لارسال إشعار

حيث يظهر اشعار بالتعليمات الجديده للفئه المستهدفه تفيد بأن مدير النظام يصرح بتعليمات جديده وهي " .... " لتوفير الوقت والعناء .

دخول مخصص مصرح به .. لحماية النظام من تطفل العاملين فى غير اوقات العمل الرسمية

### ⌚ يستطيع مدير النظام " **owner** " تحديد مواعيد بداية وانتهاء العامل لكل من فريق العمل ،

مثال : مواعيد عمل السكرتاريه من الساعه 10 صباحاً وحتى الساعه مساء ، يقوم النظام فى تمام الساعه العاشره بطلب تسجيل الدخول من السكرتيره للشروع فى عملها المكلفه به وقبل انتهاء العمل بـ 30 دقيقه يقوم النظام بإرسال اخطار للسكرتيره بأنه تبقت امامك 30 دقيقه لانهاء المهام المكتبيه وانهاء العمل ، وفى تمام الساعه الساعه يقوم النظام تلقائيا واجباريا بتسجيل خروج السكرتاريه من النظام بالكامل ولا يسمح لها بالدخول مره اخري الا فى ميعاد استلامها العمل اليوم التالى الساعه العاشره .

## الأمان والخصوصية



- ◀ لكل عميل بياناته التي يمكنه معالجتها و التحكم فيها ولا يستطيع احد غيره القيام بذلك
- ◀ جميع البيانات مشفرة داخل قاعدة البيانات ولا يمكن الإطلاع عليها





## ملفات المرضى

- إضافة بيانات المرضى من بيانات شخصية وبيانات الحالة المرضية و اتصال و تأمين
- تحديث بيانات ملف المريض
- الغاء تسجيل ملف المريض
- البحث المتقدم فى جميع الملفات بالاسم ورقم الهاتف والبريد الالكتروني
- إرفاق ملفات و صور للتحاليل الطبيه والفحوصات والاشعة و التحكم الكامل فيها
- إمكانية دمج الملفات المكررة
- استخراج تقارير إحصائية و تقارير مفصلة للمرضى
- حاله المريض فى العياده
- اكتمل الكشف
- بانتظار الكشف
- تم الغاء الكشف

## إدارة حجز المواعيد

- حجز موعد للمريض بكل يسر و سهولة
- عرض المواعيد المتاحة و المحجوزه خلال فترة معينة
- البحث عن مواعيد مريض معين
- تسجيل مريض جديد من نفس واجهة حجز المواعيد
- تحكم كامل فى واجهة المواعيد
- تقارير مفصلة للمواعيد المحجوزه خلال فترة معينه





## إدارة الفواتير والتقارير



- إضافة فواتير التحويل للعيادات
- إضافة فواتير تأكيد المواعيد و الخدمات
- التعديل على الفواتير و التحكم الكامل فيها
- إلغاء فاتورة و استخراج تقرير بالفواتير الملغاة
- البحث المتقدم في الفواتير سواء برقم الفاتورة او اسم المريض
- تقرير مفصل للفواتير خلال فترة لعيادة معينه او لكل العيادات
- تقرير مفصل للفواتير خلال فترة لموظف استقبال معين او لكل الموظفين
- تقرير مفصل لدخل العيادات
- تقرير مفصل لدخل موظفي الاستقبال
- كشف حساب لكل مريض

- تقرير مفصل بالمصروفات
- تقارير المرضى
- تقارير المواعيد
- تقارير المواعيد الملغاة
- تقارير الدخل
- تقارير الاستقبال
- تقارير مطالبات التأمين
- تقارير الخدمات
- البيان المالي
- كشف الحساب
- تقرير نسبة الطبيب
- تقرير فواتير التأمين لشركة معينة
- إضافة سندات القبض و الصرف والجزاءات
- والمكافآت والاجازات
- إضافة المصروفات لكل العيادات او لعيادة معينة

## الإسعاف

- يمكنك إضافة عدد لا نهائي من سيارات الاسعاف
- يمكنك اضافة تجهيزات محده لكل سياره
- امكانية طلب سياره اسعاف فوريه
- امكانيه طلب اقرب سياره اسعاف
- تقارير بخط سير كل سياره
- تقارير بالادوات المستخدمه في السياره



## الاسعافات الأوليه

- إمكانية اضافة تعليمات الاسعافات الاوليه
- إمكانية إضافة ادوات الاسعافات الاوليه بالصور
- إمكانية اضافة طرق الاسعاف الاوليه بالكتابة والصور والفيديو





حساب الإيراد

اضافة منتجات

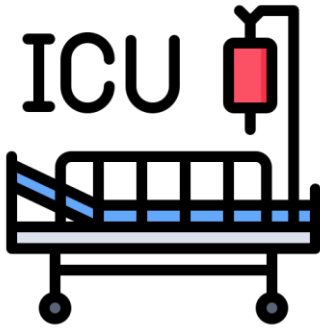
المخازن

اضافة أدوات

حساب السحب

جرد عام  
للمخازن

## غرف العناية المركزه



- إمكانية اضافة غرف عناية مركزه الى النظام
- إمكانية اضافة تجهيزات الغرفه
- إمكانية اضافة اجهزه اخري حسب الطلب
- إمكانية اضافة أدوات الإستعمال الواحد
- تقارير يومية بالمستخدم من أدوات واجهته وتكلفه

## غرف الإقامة الداخلية



- إمكانية اضافه عدد لانتهائي من الغرف
- إمكانية اضافة غرفه درجه أولى
- إمكانية اضافة غرفه VIP
- إمكانية اضافة التجهيزات للغرف
- تقارير يومية بالغرف المستخدمه

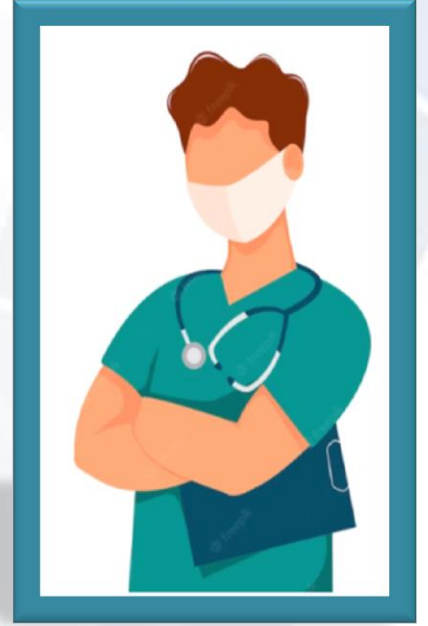
## إدارة التأمين والمطالبات



- إضافة معلومات التأمين للمريض عند تسجيل ملفه لأول مرة
- إضافة عقود شركات التأمين و التحكم الكامل فيها
- إضافة بوليصات التأمين الخاصة بالشركات الخاصة
- معالجة الفواتير ضمن قوانين التأمين
- تقارير مفصلة للمطالبات
- إدارة طلبات الموافقات لشركات التأمين

## نافذة الطبيب

- قائمة إنتظار للمرضى المحولين من الاستقبال بالترتيب
- البحث عن زيارات اى مريض والإطلاع على كل بياناتها
- إضافة الاعراض و التشخيص و الدواء لكل زيارة
- طلب خدمات للمريض يؤكدھا من الاستقبال
- إستخراج تقارير مفصلة للزيارات الخاصة بالعيادة خلال فترة
- استخراج تقارير مفصلة للمواعيد الخاصة بالعيادة خلال فترة
- التحكم الكامل فى إعدادات الاعراض و التشخيص و الدواء
- التحكم الكامل فى السجل الصحى للمريض
- التحكم فى تحويل المرضى للعيادات الاخرى
- السجل الصحى والملف الالكتروني للمريض
- بيانات المريض الاساسية
- بيانات المريض الطبية
- زيارات المريض
- مرفقات الزيارات





Cteated By : open Ai systems

info@openai-systems.com --- +201000288025

Egyptian Tax Authority Registration No. 494-201-916